

Novo Coronavírus (COVID-19)

Atualização 23/03/2020

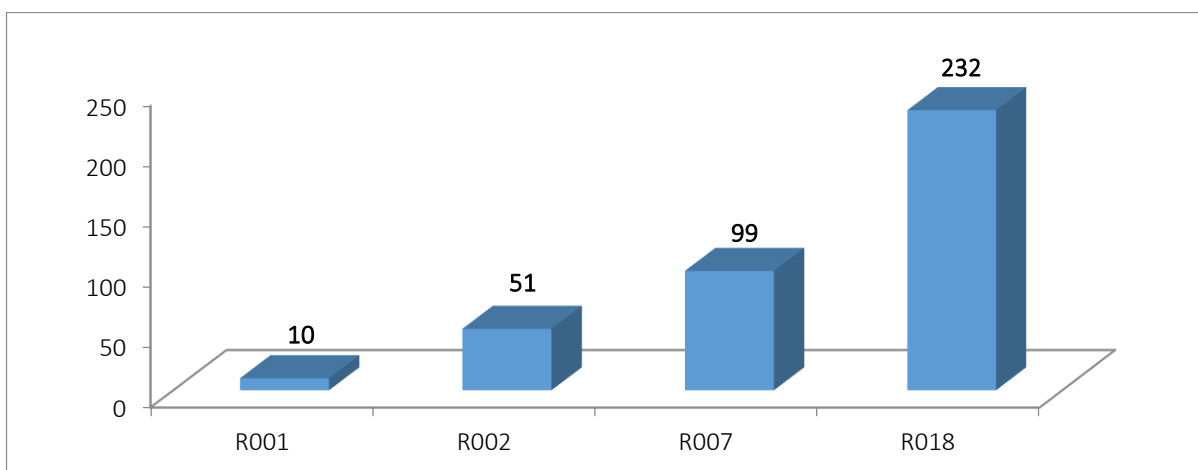
Casos confirmados do novo coronavírus (COVID-19) por região, 2019 a 2020

Mundial	Brasil	Estado de São Paulo	Município São Paulo
332.930*	1.891**	745**	447**

* FONTE: Situation report – 63 Coronavirus disease 2019 (COVID-19) 23 March 2020

** FONTE: Ministério da Saúde e Secretaria de Estado da Saúde de São Paulo 20/03/2020

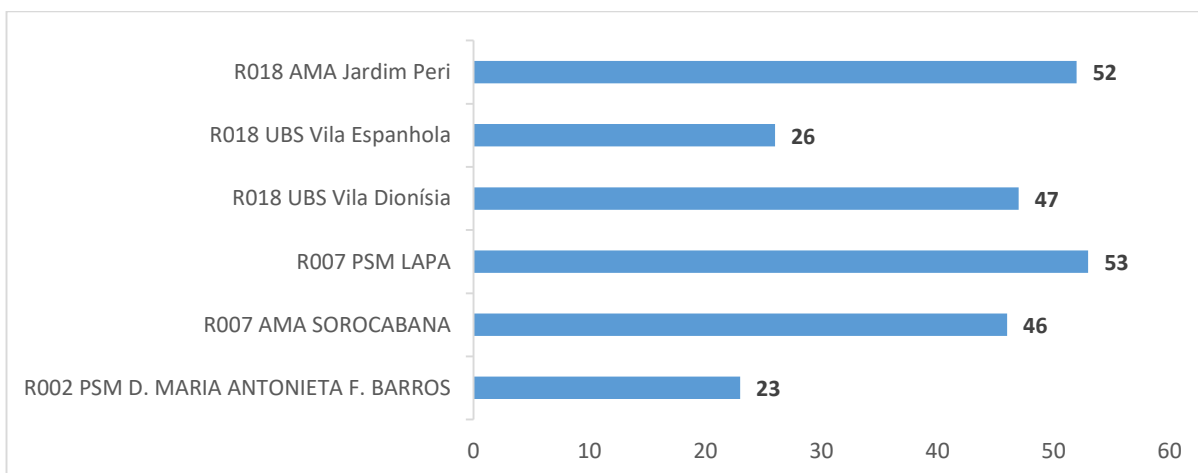
Gráfico 1. Casos suspeitos do novo coronavírus (COVID-19). Contratos de Gestão ASF, 21/01 a 20/03/2020



Fonte: Planilhas de casos suspeitos do novo coronavírus (COVID-19), CG ASF

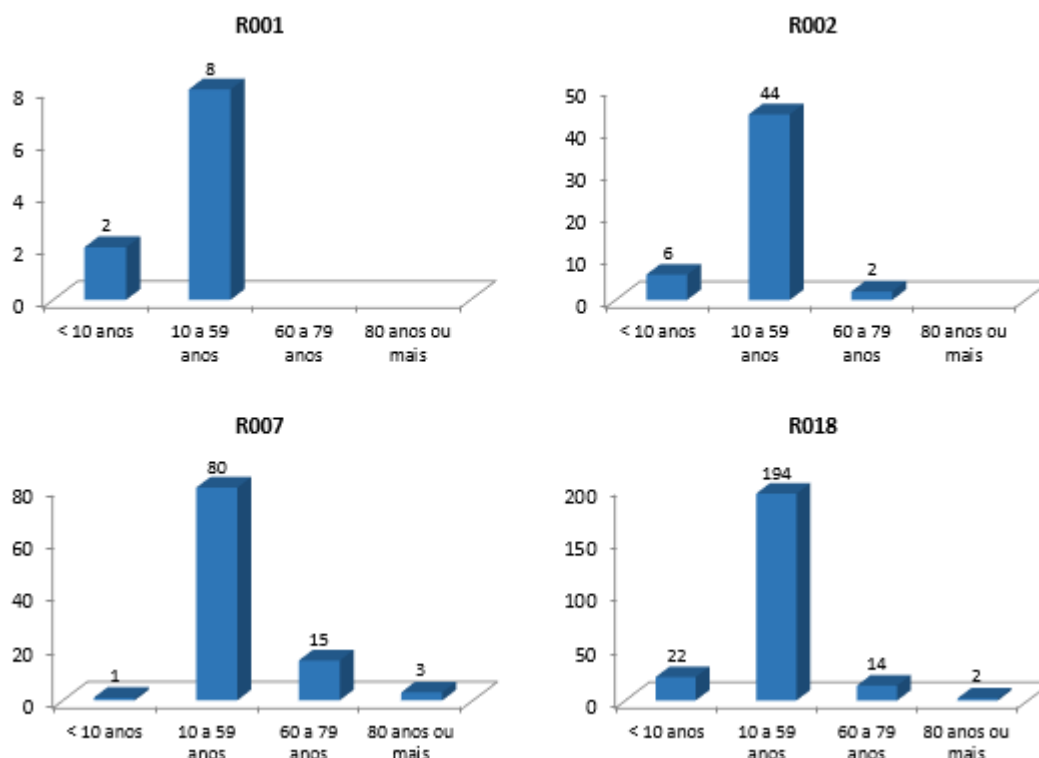
Nota1. Não houve registro de suspeita nas unidades de saúde do CG R016/15

Gráfico 2. Unidades de saúde ASF com número de casos suspeitos do novo coronavírus (COVID-19) > de 20 casos. Contratos de Gestão ASF, 21/01 a 20/03/2020



Fonte: Planilhas de casos suspeitos do novo coronavírus (COVID-19), CG ASF

Figura 1. Casos suspeitos do novo coronavírus (COVID-19) segundo faixa etária.
Contratos de Gestão ASF, 21/01 a 20/03/2020



Fonte: Planilhas de casos suspeitos do novo coronavírus (COVID-19), CG ASF, 20/03/2020

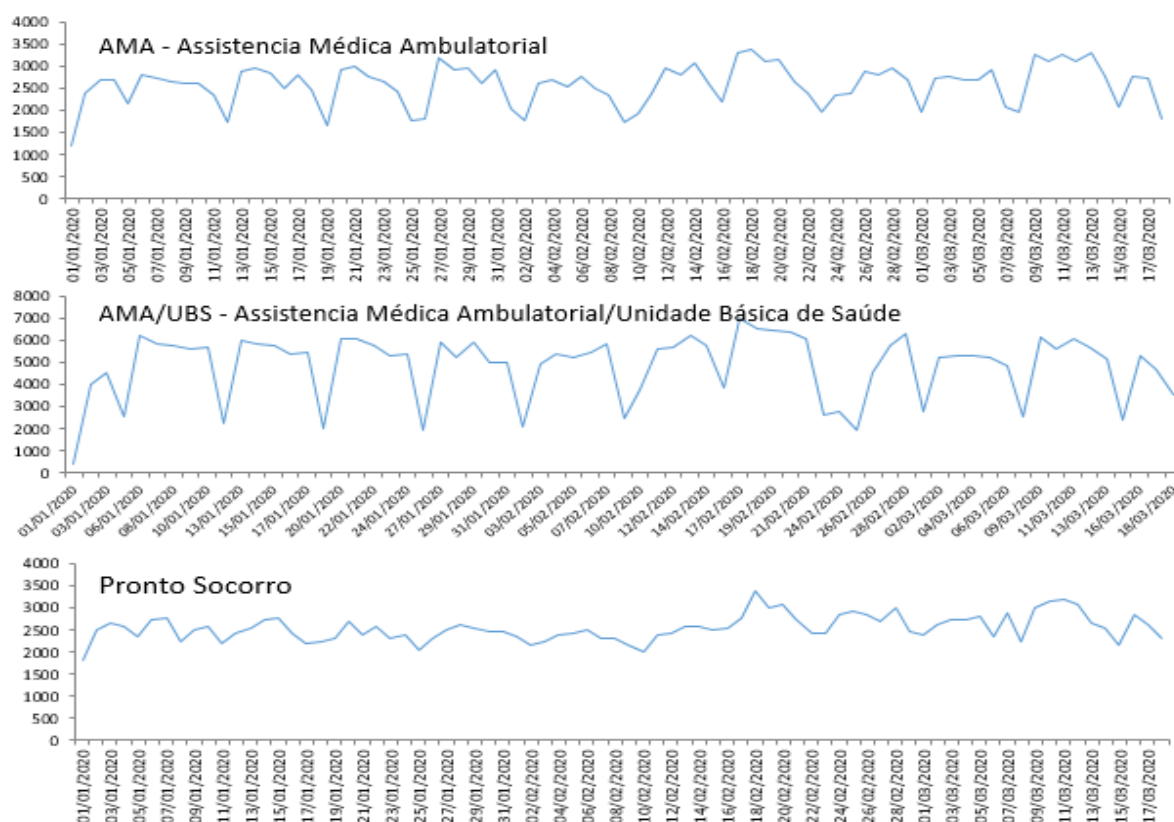
No município de São Paulo, partir de 19/03/2020 o critério de notificação de COVID-19 é:

- Vigilância epidemiológica da Síndrome Gripal e
- Síndrome Respiratória Aguda Grave (SRAG)

Notificação individual:

Definição de Caso: FEBRE + SINTOMAS RESPIRATÓRIOS + Dificuldade para respirar (Dispneia ou Saturação de O₂ < 95% ou Desconforto Respiratório), HOSPITALIZADO OU NÃO, independente de viagem). Nestes casos realizar a coleta de amostra (SWAB) e notificar no Sistema de Informação SIVEP-GRIPE ou enviar a ficha preenchida de SRAG para a Unidade de Vigilância de referência.

Figura 2. Número de atendimentos de pacientes nas Unidades tipo AMA, AMA/UBS e Pronto Socorro. Contratos de Gestão ASF, 01/01 a 18/03/2020



Fonte: SIGA, Unidades AMA, AMA/UBS e Pronto Socorro, CG ASF, 24/03/2020

Nota2. O primeiro caso confirmado no município de São Paulo foi anunciado em 25/02/2020

Referências consultadas:

Word Health Organization acessado no link

<https://www.who.int/emergencies/diseases/novel-coronavirus-2019/situation-reports/>

Secretaria de Estado da Saúde acessado no link http://www.saude.sp.gov.br/resources/cve-centro-de-vigilancia-epidemiologica/areas-de-vigilancia/doencas-de-transmissao-respiratoria/coronavirus/coronavirus2003_27situacao_epidemiologica.pdf

Secretaria Municipal de Saúde de São Paulo acessado no link

https://www.prefeitura.sp.gov.br/cidade/secretarias/saude/vigilancia_em_saude/doencas_e_agrivos/index.php?p=291766